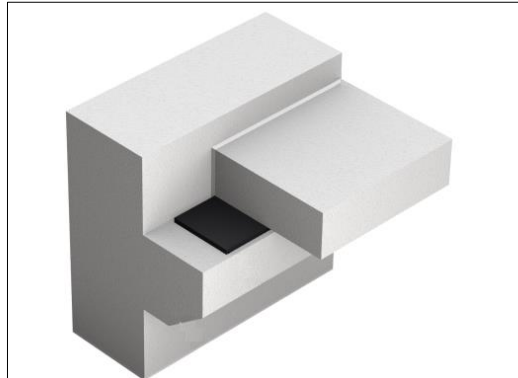
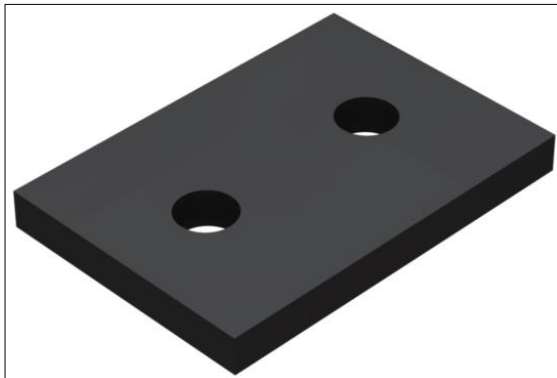


KARTA TECHNICZNA

PODKŁADKA ELASTOMEROWA NIEZBROJONA TYP N3 – WYRÓWNUJĄCA



OPIS PRODUKTU

Podkładki Typ N3 to elementy wytwarzane z kauczuku wulkanizowanego na bazie EPDM w kształcie płytek kwadratowych, prostokątnych lub okrągłych z otworami lub bez. Możliwe jest także wykonywanie podkładek liniowych. Występują w czterech wysokościach 5, 10, 15 i 20mm. Wielkość podkładki wpływa na jej nośność. W sposób kontrolowany przenoszą ciężar i pozwalają na niewielkie odkształcenia poziome o niskim stopniu wymuszenia, a także na skręcenia podpór. Mają zastosowanie w przypadku występowania naprężeń do 3N/mm^2 .

ZASTOSOWANIE

Podkładki niezbrojone przeznaczone są do podpierania elementów w budynkach budownictwa ogólnego i konstrukcjach przemysłowych. Oprócz podstawowego zadania jakim jest elastyczne podparcie elementów, charakteryzują się sprężystością oraz zapewniają równomierny rozkład naprężeń.

DOKUMENTY ODNIESIENIA

- Katalog: Podkładki elastomerowe i folie ślizgowe,
- Aprobata Techniczna ITB AT-15-7634/2016

SPOSÓB MONTAŻU / UŻYTKOWANIA

Podkładki elastomerowe Typ N3 układane są na elemencie podpierającym (żelbetowy lub stalowy). Przekazując obciążenia w konstrukcjach żelbetowych należy zwrócić uwagę aby cała powierzchnia rdzenia podkładki była w strefie zbrojonej elementu podpieranego i podpierającego. W przypadku niedostatecznej grubości podkładki do wysokości zabudowy pozostawionej pomiędzy elementami konieczne jest zastosowanie płaskowników – dla konstrukcji stalowych lub wykonanie podlewki z zaprawy PCC – dla konstrukcji żelbetowych. Nie dopuszcza się piętrowania podkładek. Poprzez tarcie uzyskuje się trwałe umiejscowienie podkładki w miejscu wbudowania. Nie zaleca się klejenia podkładek do konstrukcji.

PRZECHOWYWANIE / TRANSPORT

Podkładki elastomerowe Typ N3 są elementami odpornymi na działanie warunków atmosferycznych.

Dostarczane w paczkach lub na drewnianych paletach.

UWAGI

Liniowe podkładki elastomerowe niezbrojone Typ N3 użyte jako złącza liniowe w budynkach budownictwa ogólnego i konstrukcjach przemysłowych spełniają kryteria odporności ogniowej REI 120 po obłożeniu ich paskiem wełny skalnej o szerokości 3cm, przy czym, przy doborze podkładek należy uwzględnić zasięg zniszczenia (degradacji) podkładek obliczony na podstawie prędkości zwęglenia (degradacji) podanej w Tablicy 1 – Aprobata Techniczna AT-15-7634/2016. Na potrzeby indywidualne klienta jesteśmy w stanie zaprojektować podkładkę o innych wymiarach np. w celu dopasowania wymiaru podkładki do możliwości zabudowy. Wymiary podkładki ograniczone są do wymiaru 1,4x12m. W celu indywidualnego zaprojektowania podkładki należy dysponować wiedzą dotyczącą wymaganej nośności, przesuwu oraz maksymalną powierzchnię zabudowy dla podkładki.

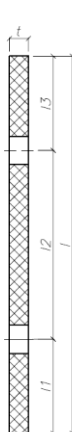
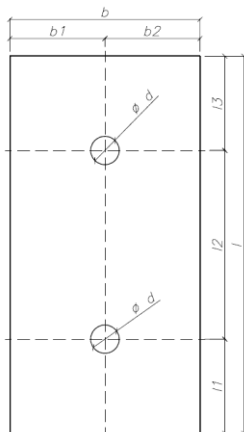
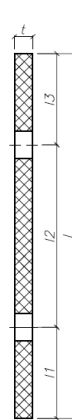
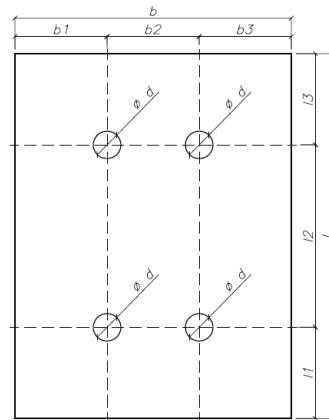
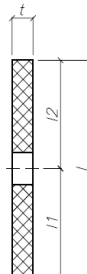
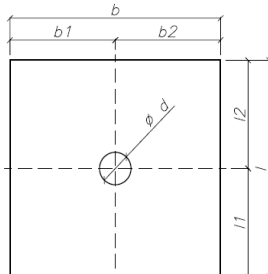
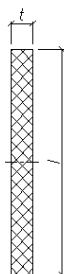
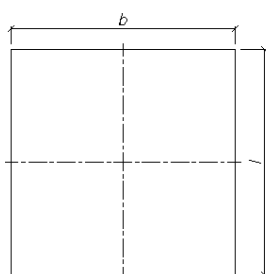
DANE TECHNICZNO-HANDLOWE

| t=5mm | 50 | 100 | 150 | 200 | 250 | 300 | 350 | 400 | 450 | 500 | 1000 |
|-------|------------|-------------|-------------|--------------|--------------|--------------|--------------|--------------|--------------|--------------|---------------|
| 50 | 7,5 3,0 | 15,0 | 22,5 | 30,0 | 37,5 | 45,0 | 52,5 | 60,0 | 67,5 | 75,0 | 150,0 |
| 100 | 3,0 | 30,0 3,0 | 45,0 | 60,0 | 75,0 | 90,0 | 105,0 | 120,0 | 135,0 | 150,0 | 300,0 |
| 150 | 3,0 | 3,0 | 67,5 3,0 | 90,0 | 112,5 | 135,0 | 157,5 | 180,0 | 202,5 | 225,0 | 450,0 |
| 200 | 3,0 | 3,0 | 3,0 | 120,0 3,0 | 150,0 | 180,0 | 210,0 | 240,0 | 270,0 | 300,0 | 600,0 |
| 250 | 3,0 | 3,0 | 3,0 | 3,0 | 187,5 3,0 | 225,0 | 262,5 | 300,0 | 337,5 | 375,0 | 750,0 |
| 300 | 3,0 | 3,0 | 3,0 | 3,0 | 3,0 | 270,0 3,0 | 315,0 | 360,0 | 405,0 | 450,0 | 900,0 |
| 350 | 3,0 | 3,0 | 3,0 | 3,0 | 3,0 | 3,0 | 367,5 3,0 | 420,0 | 472,5 | 525,0 | 1050,0 |
| 400 | 3,0 | 3,0 | 3,0 | 3,0 | 3,0 | 3,0 | 3,0 | 480,0 3,0 | 540,0 | 600,0 | 1200,0 |
| 450 | 3,0 | 3,0 | 3,0 | 3,0 | 3,0 | 3,0 | 3,0 | 3,0 | 607,5 3,0 | 675,0 | 1350,0 |
| 500 | 3,0 | 3,0 | 3,0 | 3,0 | 3,0 | 3,0 | 3,0 | 3,0 | 3,0 | 750,0 3,0 | 1500,0 |
| 1000 | 3,0 | 3,0 | 3,0 | 3,0 | 3,0 | 3,0 | 3,0 | 3,0 | 3,0 | 3,0 | 3000,0 3,0 |

| t=10mm | 50 | 100 | 150 | 200 | 250 | 300 | 350 | 400 | 450 | 500 | 1000 |
|--------|------------|-------------|-------------|--------------|--------------|--------------|--------------|--------------|--------------|--------------|---------------|
| 50 | 7,5 3,0 | 15,0 | 22,5 | 30,0 | 37,5 | 45,0 | 52,5 | 60,0 | 67,5 | 75,0 | 150,0 |
| 100 | 3,0 | 30,0 3,0 | 45,0 | 60,0 | 75,0 | 90,0 | 105,0 | 120,0 | 135,0 | 150,0 | 300,0 |
| 150 | 3,0 | 3,0 | 67,5 3,0 | 90,0 | 112,5 | 135,0 | 157,5 | 180,0 | 202,5 | 225,0 | 450,0 |
| 200 | 3,0 | 3,0 | 3,0 | 120,0 3,0 | 150,0 | 180,0 | 210,0 | 240,0 | 270,0 | 300,0 | 600,0 |
| 250 | 3,0 | 3,0 | 3,0 | 3,0 | 187,5 3,0 | 225,0 | 262,5 | 300,0 | 337,5 | 375,0 | 750,0 |
| 300 | 3,0 | 3,0 | 3,0 | 3,0 | 3,0 | 270,0 3,0 | 315,0 | 360,0 | 405,0 | 450,0 | 900,0 |
| 350 | 3,0 | 3,0 | 3,0 | 3,0 | 3,0 | 3,0 | 367,5 3,0 | 420,0 | 472,5 | 525,0 | 1050,0 |
| 400 | 3,0 | 3,0 | 3,0 | 3,0 | 3,0 | 3,0 | 3,0 | 480,0 3,0 | 540,0 | 600,0 | 1200,0 |
| 450 | 3,0 | 3,0 | 3,0 | 3,0 | 3,0 | 3,0 | 3,0 | 3,0 | 607,5 3,0 | 675,0 | 1350,0 |
| 500 | 3,0 | 3,0 | 3,0 | 3,0 | 3,0 | 3,0 | 3,0 | 3,0 | 3,0 | 750,0 3,0 | 1500,0 |
| 1000 | 3,0 | 3,0 | 3,0 | 3,0 | 3,0 | 3,0 | 3,0 | 3,0 | 3,0 | 3,0 | 3000,0 3,0 |

| t=15mm | 50 | 100 | 150 | 200 | 250 | 300 | 350 | 400 | 450 | 500 | 1000 |
|--------|------------|-------------|-------------|--------------|--------------|--------------|--------------|--------------|--------------|--------------|---------------|
| 50 | 5,2 2,1 | 15,0 | 22,5 | 30,0 | 37,5 | 45,0 | 52,5 | 60,0 | 67,5 | 75,0 | 150,0 |
| 100 | 3,0 | 30,0 3,0 | 45,0 | 60,0 | 75,0 | 90,0 | 105,0 | 120,0 | 135,0 | 150,0 | 300,0 |
| 150 | 3,0 | 3,0 | 67,5 3,0 | 90,0 | 112,5 | 135,0 | 157,5 | 180,0 | 202,5 | 225,0 | 450,0 |
| 200 | 3,0 | 3,0 | 3,0 | 120,0 3,0 | 150,0 | 180,0 | 210,0 | 240,0 | 270,0 | 300,0 | 600,0 |
| 250 | 3,0 | 3,0 | 3,0 | 3,0 | 187,5 3,0 | 225,0 | 262,5 | 300,0 | 337,5 | 375,0 | 750,0 |
| 300 | 3,0 | 3,0 | 3,0 | 3,0 | 3,0 | 270,0 3,0 | 315,0 | 360,0 | 405,0 | 450,0 | 900,0 |
| 350 | 3,0 | 3,0 | 3,0 | 3,0 | 3,0 | 3,0 | 367,5 3,0 | 420,0 | 472,5 | 525,0 | 1050,0 |
| 400 | 3,0 | 3,0 | 3,0 | 3,0 | 3,0 | 3,0 | 3,0 | 480,0 3,0 | 540,0 | 600,0 | 1200,0 |
| 450 | 3,0 | 3,0 | 3,0 | 3,0 | 3,0 | 3,0 | 3,0 | 3,0 | 607,5 3,0 | 675,0 | 1350,0 |
| 500 | 3,0 | 3,0 | 3,0 | 3,0 | 3,0 | 3,0 | 3,0 | 3,0 | 3,0 | 750,0 3,0 | 1500,0 |
| 1000 | 3,0 | 3,0 | 3,0 | 3,0 | 3,0 | 3,0 | 3,0 | 3,0 | 3,0 | 3,0 | 3000,0 3,0 |

| t=20mm | 50 | 100 | 150 | 200 | 250 | 300 | 350 | 400 | 450 | 500 | 1000 |
|--------|------------|-------------|-------------|--------------|--------------|--------------|--------------|--------------|--------------|--------------|---------------|
| 50 | 2,9 1,2 | 10,4 | 15,6 | 20,8 | 26,0 | 31,3 | 36,5 | 41,7 | 46,9 | 52,1 | 104,2 |
| 100 | 2,1 | 30,0 3,0 | 45,0 | 60,0 | 75,0 | 90,0 | 105,0 | 120,0 | 135,0 | 150,0 | 300,0 |
| 150 | 2,1 | 3,0 | 67,5 3,0 | 90,0 | 112,5 | 135,0 | 157,5 | 180,0 | 202,5 | 225,0 | 450,0 |
| 200 | 2,1 | 3,0 | 3,0 | 120,0 3,0 | 150,0 | 180,0 | 210,0 | 240,0 | 270,0 | 300,0 | 600,0 |
| 250 | 2,1 | 3,0 | 3,0 | 3,0 | 187,5 3,0 | 225,0 | 262,5 | 300,0 | 337,5 | 375,0 | 750,0 |
| 300 | 2,1 | 3,0 | 3,0 | 3,0 | 3,0 | 270,0 3,0 | 315,0 | 360,0 | 405,0 | 450,0 | 900,0 |
| 350 | 2,1 | 3,0 | 3,0 | 3,0 | 3,0 | 3,0 | 367,5 3,0 | 420,0 | 472,5 | 525,0 | 1050,0 |
| 400 | 2,1 | 3,0 | 3,0 | 3,0 | 3,0 | 3,0 | 3,0 | 480,0 3,0 | 540,0 | 600,0 | 1200,0 |
| 450 | 2,1 | 3,0 | 3,0 | 3,0 | 3,0 | 3,0 | 3,0 | 3,0 | 607,5 3,0 | 675,0 | 1350,0 |
| 500 | 2,1 | 3,0 | 3,0 | 3,0 | 3,0 | 3,0 | 3,0 | 3,0 | 3,0 | 750,0 3,0 | 1500,0 |
| 1000 | 2,1 | 3,0 | 3,0 | 3,0 | 3,0 | 3,0 | 3,0 | 3,0 | 3,0 | 3,0 | 3000,0 3,0 |



Podkładki nieotworowane:

„Podkładka elastomerowa N3 t x b x l mm”

Podkładki otworowane:

„Podkładka elastomerowa N3 t x b x l mm n x ϕd_1 mm”

Oznaczenia:

- t – grubość podkładki, mm
- b – szerokość podkładki, mm
- l – długość podkładki, mm
- n – ilość otworów, -
- d_1 – średnica otworów, mm

2017.07.24/110

Niniejsza karta katalogowa została opracowana przez firmę FORBUILD SA i pozostaje własnością firmy.

Przedruk, kopiowanie oraz udostępnianie karty katalogowej w całości bądź części osobom do których nie jest kierowana, bez pisemnej zgody firmy FORBUILD SA są zabronione.

Podstawa prawna –Dz. U. Nr 24/1994 poz. 83 z późniejszymi zmianami. Ustawa o prawie autorskim i prawach pokrewnych.