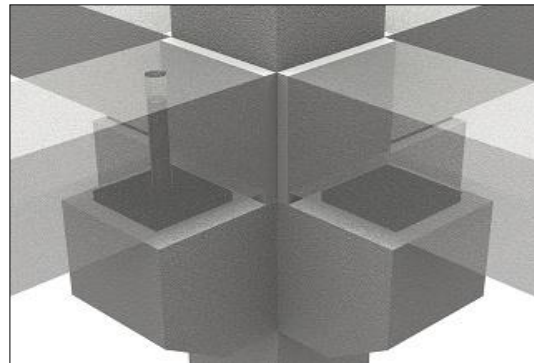
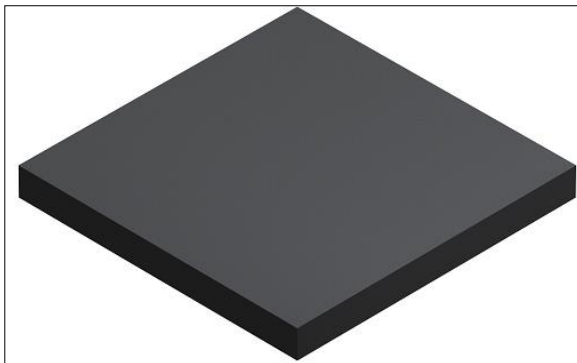


KARTA TECHNICZNA

PODKŁADKA ELASTOMEROWA NIEZBROJONA TYP N20



OPIS PRODUKTU

Podkładki elastomerowe niezbrojone Typ N20 to elementy wykonane z kauczuku wulkanizowanego na bazie EPDM z obiema powierzchniami płaskimi. Są produkowane w kształcie płytek kwadratowych, prostokątnych lub okrągłych z ewentualnymi otworami bez. Możliwe jest także wykonywanie podkładek N20 jako rozwiązań liniowych. Występują w czterech grubościach 5, 10, 15 i 20mm. Wielkość podkładki wpływa na jej nośność, zaś grubość na możliwość przesuwu oraz wielkość kąta obrotu podkładki. Przesuw wynosi odpowiednio $\pm 2,1$; $\pm 5,6$; $\pm 9,1$ i $\pm 12,6$ mm.

ZASTOSOWANIE

Podkładki elastomerowe niezbrojone Typ N20 przeznaczone są do łożyskowania dźwigarów, belek, podciągów, stropów oraz innych elementów wymagających elastycznego podparcia. Mogą być stosowane do elementów żelbetowych jak i elementów stalowych. Oprócz podstawowego zadania jakim jest elastyczne podparcie elementów, charakteryzują się sprężystością, możliwością przeniesienia odkształceń kątowych oraz zapewniają równomierny rozkład naprężeń. Ten typ podkładki elastomerowej przeznaczony jest do stosowania w konstrukcjach prefabrykowanych i monolitycznych.

DOKUMENTY ODNIESIENIA

- Katalog: Podkładki elastomerowe i folie ślizgowe
- Aprobata Techniczna ITB AT-15-7634/2016

SPOSÓB MONTAŻU / UŻYTKOWANIA

Podkładki elastomerowe Typ N20 układane są na elemencie podpierającym (żelbetowy lub stalowy). Przekazując obciążenia w konstrukcjach żelbetowych należy zwrócić uwagę aby cała powierzchnia rdzenia podkładki była w strefie zbrojonej elementu podpieranego i podpierającego. W przypadku niedostatecznej grubości podkładki do wysokości zabudowy pozostawionej pomiędzy elementami konieczne jest zastosowanie płaskowników – dla konstrukcji stalowych lub wykonanie podlewki z zaprawy PCC – dla konstrukcji żelbetowych. Nie dopuszcza się piętrowania podkładek. Poprzez tarcie uzyskuje się trwałe umiejscowienie podkładki w miejscu wbudowania. Nie zaleca się klejenia podkładek do konstrukcji.

PRZECHOWYWANIE / TRANSPORT

Podkładki elastomerowe Typ N20 są elementami odpornymi na działanie warunków atmosferycznych.
Dostarczane w paczkach lub na drewnianych paletach.

UWAGI

Liniowe podkładki elastomerowe niezbrojone Typ N20 użyte jako złącza liniowe w budynkach budownictwa ogólnego i konstrukcjach przemysłowych spełniają kryteria odporności ogniowej REI 120 po obłożeniu ich paskiem wełny skalnej o szerokości 3cm, przy czym, przy doborze podkładek należy uwzględnić zasięg zniszczenia podkładek obliczony na podstawie prędkości zwęglania (degradacji) podanej w Tablicy 1 – Aprobata Techniczna AT-15-7634/2016. Na potrzeby indywidualne klienta jesteśmy w stanie zaprojektować podkładkę o innych wymiarach np. w celu dopasowania wymiaru podkładki do możliwości zabudowy. Wymiary podkładki ograniczone są do wymiaru 1,4x1,2m. W celu indywidualnego zaprojektowania podkładki należy dysponować wiedzą dotyczącą wymaganej nośności, przesuwu oraz maksymalną powierzchnię zabudowy dla podkładki.

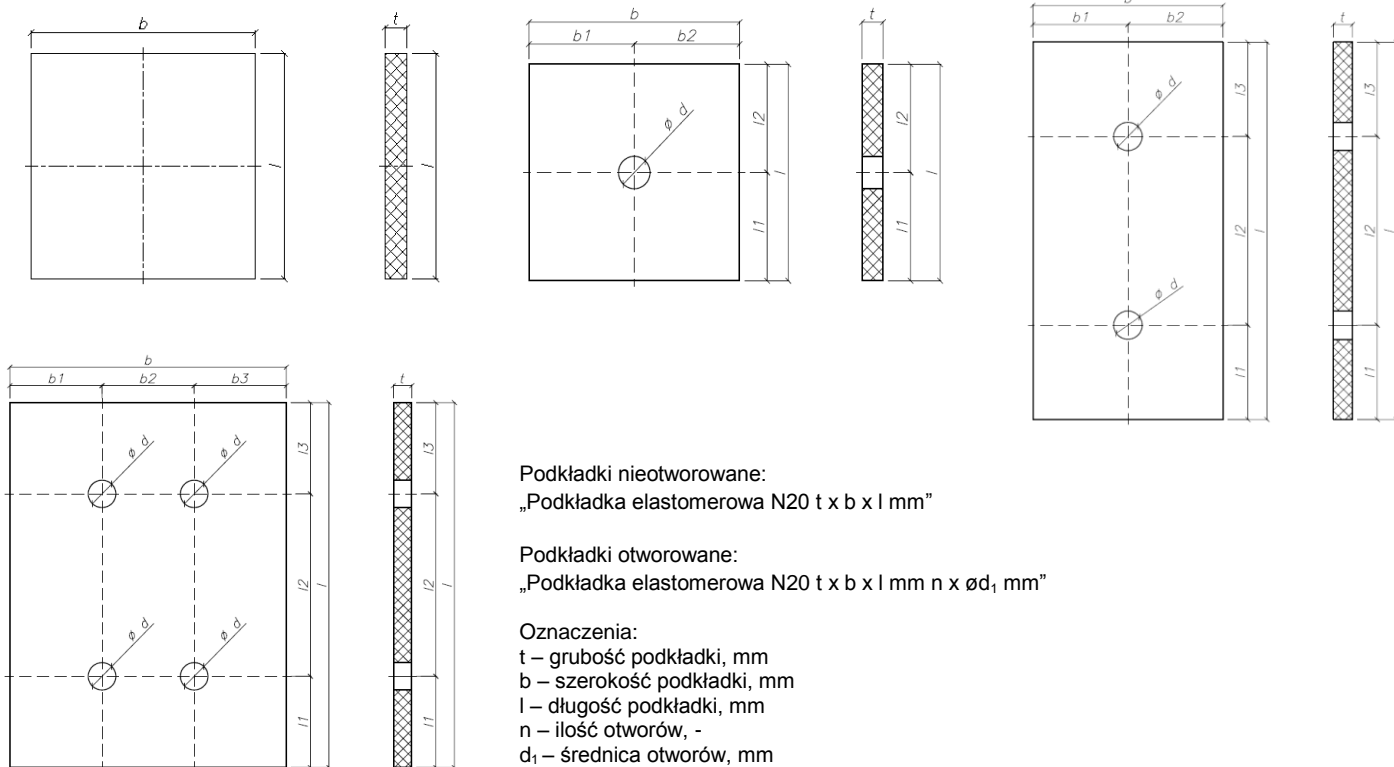
DANE TECHNICZNO-HANDLOWE

t=5mm	50	100	150	200	250	300	350	400	450	500	1000
50	46,8 18,7	100,0	150,0	200,0	250,0	300,0	350,0	400,0	450,0	500,0	1000,0
100	20,0	20,0	200,0 20,0	300,0	400,0	500,0	600,0	700,0	800,0	900,0	1000,0
150	20,0	20,0	20,0	450,0 20,0	600,0	750,0	900,0	1050,0	1200,0	1350,0	1500,0
200	20,0	20,0	20,0	20,0	800,0 20,0	1000,0	1200,0	1400,0	1600,0	1800,0	2000,0
250	20,0	20,0	20,0	20,0	20,0	1250,0 20,0	1500,0	1750,0	2000,0	2250,0	2500,0
300	20,0	20,0	20,0	20,0	20,0	20,0	1800,0 20,0	2100,0	2400,0	2700,0	3000,0
350	20,0	20,0	20,0	20,0	20,0	20,0	20,0	2450,0 20,0	2800,0	3150,0	3500,0
400	20,0	20,0	20,0	20,0	20,0	20,0	20,0	20,0	3200,0 20,0	3600,0	4000,0
450	20,0	20,0	20,0	20,0	20,0	20,0	20,0	20,0	20,0	4050,0 20,0	4500,0
500	20,0	20,0	20,0	20,0	20,0	20,0	20,0	20,0	20,0	20,0	5000,0 20,0
1000	20,0	20,0	20,0	20,0	20,0	20,0	20,0	20,0	20,0	20,0	20000,0 20,0

t=10mm	50	100	150	200	250	300	350	400	450	500	1000
50	11,7 4,7	41,7	62,5	83,3	104,2	125,0	145,8	166,7	187,5	208,3	416,7
100	8,3	8,3	187,5 18,7	300,0	400,0	500,0	600,0	700,0	800,0	900,0	1000,0
150	8,3	8,3	20,0	450,0 20,0	600,0	750,0	900,0	1050,0	1200,0	1350,0	1500,0
200	8,3	8,3	20,0	20,0	800,0 20,0	1000,0	1200,0	1400,0	1600,0	1800,0	2000,0
250	8,3	8,3	20,0	20,0	20,0	1250,0 20,0	1500,0	1750,0	2000,0	2250,0	2500,0
300	8,3	8,3	20,0	20,0	20,0	20,0	1800,0 20,0	2100,0	2400,0	2700,0	3000,0
350	8,3	8,3	20,0	20,0	20,0	20,0	20,0	2450,0 20,0	2800,0	3150,0	3500,0
400	8,3	8,3	20,0	20,0	20,0	20,0	20,0	20,0	3200,0 20,0	3600,0	4000,0
450	8,3	8,3	20,0	20,0	20,0	20,0	20,0	20,0	20,0	4050,0 20,0	4500,0
500	8,3	8,3	20,0	20,0	20,0	20,0	20,0	20,0	20,0	20,0	5000,0 20,0
1000	8,3	8,3	20,0	20,0	20,0	20,0	20,0	20,0	20,0	20,0	20000,0 20,0

t=15mm	50	100	150	200	250	300	350	400	450	500	1000
50	5,2 2,1	18,5	27,8	37,0	46,3	55,5	64,8	74,1	83,3	92,6	185,2
100	3,7	83,3 8,3	180,0	296,3	370,4	444,4	518,5	592,6	666,7	740,7	1481,5
150	3,7	12,0	421,9 18,7	600,0	750,0	900,0	1050,0	1200,0	1350,0	1500,0	3000,0
200	3,7	14,8	20,0	800,0 20,0	1000,0	1200,0	1400,0	1600,0	1800,0	2000,0	4000,0
250	3,7	14,8	20,0	20,0	1250,0 20,0	1500,0	1750,0	2000,0	2250,0	2500,0	5000,0
300	3,7	14,8	20,0	20,0	20,0	1800,0 20,0	2100,0	2400,0	2700,0	3000,0	6000,0
350	3,7	14,8	20,0	20,0	20,0	20,0	2450,0 20,0	2800,0	3150,0	3500,0	7000,0
400	3,7	14,8	20,0	20,0	20,0	20,0	20,0	3200,0 20,0	3600,0	4000,0	8000,0
450	3,7	14,8	20,0	20,0	20,0	20,0	20,0	20,0	4050,0 20,0	4500,0	9000,0
500	3,7	14,8	20,0	20,0	20,0	20,0	20,0	20,0	20,0	20,0	5000,0 20,0
1000	3,7	14,8	20,0	20,0	20,0	20,0	20,0	20,0	20,0	20,0	20000,0 20,0

t=20mm	50	100	150	200	250	300	350	400	450	500	1000
50	2,9 1,2	10,4	15,6	20,8	26,0	31,3	36,5	41,7	46,9	52,1	104,2
100	2,1	46,9 4,7	101,3	166,7	208,3	250,0	291,7	333,3	375,0	416,7	833,3
150	2,1	6,8	237,3 10,5	413,3	618,0	843,8	1050,0	1200,0	1350,0	1500,0	3000,0
200	2,1	8,3	13,8	750,0 18,8	1000,0	1200,0	1400,0	1600,0	1800,0	2000,0	4000,0
250	2,1	8,3	16,5	20,0	1250,0 20,0	1500,0	1750,0	2000,0	2250,0	2500,0	5000,0
300	2,1	8,3	18,8	20,0	20,0	1800,0 20,0	2100,0	2400,0	2700,0	3000,0	6000,0
350	2,1	8,3	20,0	20,0	20,0	20,0	2450,0 20,0	2800,0	3150,0	3500,0	7000,0
400	2,1	8,3	20,0	20,0	20,0	20,0	20,0	3200,0 20,0	3600,0	4000,0	8000,0
450	2,1	8,3	20,0	20,0	20,0	20,0	20,0	20,0	4050,0 20,0	4500,0	9000,0
500	2,1	8,3	20,0	20,0	20,0	20,0	20,0	20,0	20,0	20,0	5000,0 20,0
1000	2,1	8,3	20,0	20,0	20,0	20,0	20,0	20,0	20,0	20,0	20000,0 20,0



2017.07.24/110

Niniejsza karta katalogowa została opracowana przez firmę FORBUILD SA i pozostaje własnością firmy.

Przedruk, kopiowanie oraz udostępnianie karty katalogowej w całości bądź części osobom do których nie jest kierowana, bez pisemnej zgody firmy FORBUILD SA są zabronione.

Podstawa prawna –Dz. U. Nr 24/1994 poz. 83 z późniejszymi zmianami. Ustawa o prawie autorskim i prawach pokrewnych.