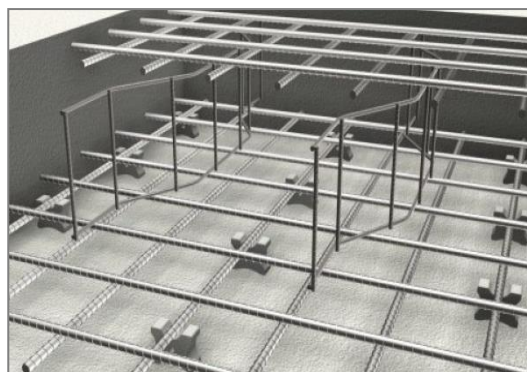
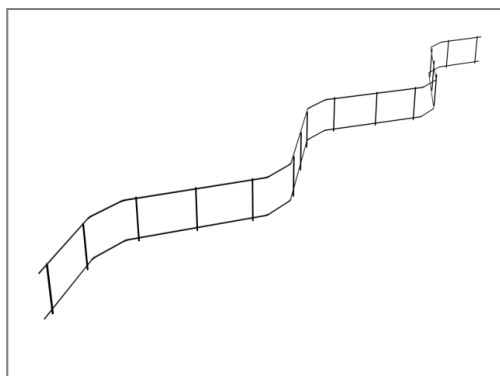


KARTA TECHNICZNA

PODKŁADKA DYSTANSOWA STALOWA ZET



OPIS PRODUKTU

Podkładka stalowa ZET jest wykonana ze stali żebrowanej o średnicy prętów poziomych i pionowych $\Phi=3,5$ mm. Rozstaw prętów pionowych jest uzależniony od typu podkładki:

- ZET 1 - 150 mm;
- ZET 2 – 100mm.

Długość użytkowa jest równa 2000mm

ZASTOSOWANIE

Podkładki służą do dystansowania zbrojenia górnego, pozwalają na osiągnięcie założonej przestrzeni pomiędzy zbrojeniem dolnym a górnym.

DOKUMENTY ODNIESIENIA

- Katalog: Podkładki dystansowe i akcesoria zbrojarskie.

SPOSÓB MONTAŻU

Dobór podkładki jest uzależniony od:

- odległości pomiędzy siatkami zbrojenia głównego elementu żelbetowego;
- średnicy i rozstawu prętów zbrojeniowych opieranych na podkładkach;
- nośności danej podkładki w kN/mb (tabela nr 1);
- przewidywanego obciążenia wynikającego z poruszania się pracowników po ułożonym zbrojeniu.

Ułożone podkładki należy związać drutem wiązałkowym w min. 3 miejscach do dolnej siatki oraz w takiej samej ilości do górnej siatki zbrojenia elementu żelbetowego.

PRZECHOWYWANIE / TRANSPORT

Elementy należy przechowywać pod zadaszaniem chroniącym w ten sposób podkładkę dystansową stalową przed korozją. Ilości w opakowaniu uzależnione są od wysokości podkładki (tabela nr 2).

UWAGI

Podczas stosowania należy przestrzegać zasad BHP na budowie. Aby ustalić dokładny dobór rozstawu podkładek należy skontaktować się z Działem Technicznym Firmy Forbuild SA.

DANE TECHNICZNO-HANDLOWE

Nośność podkładek [kN/mb]													
Rodzaj podkładki	Wysokość podkładki [mm]												
	50	60	70	80	90	100	110	120	130	140	150	160	170
ZET-S 1	6,34	4,75	3,66	2,88	2,32	1,91	1,59	1,35	1,16	1,00	0,87	0,77	0,68
ZET-S 2	9,52	7,13	5,48	4,32	3,49	2,86	2,39	2,02	1,73	1,50	1,31	1,16	1,03
Rodzaj podkładki	Wysokość podkładki [mm]												
	180	190	200	210	220	230	240	250	260	270	280	290	300
ZET-S 1	0,61	0,55	0,50	0,45	0,41	0,38	0,35	0,32	0,30	0,27	0,25	0,24	0,22
ZET-S 2	0,92	0,82	0,74	0,68	0,62	0,56	0,52	0,48	0,44	0,41	0,38	0,36	0,33

Tabela nr 1.



Symbol	Wysokość [mm]	Opak. Wiązka paleta [szt.]	Jedn. sprzedaży	Masa [kg/paleta]	Nr art.
ZET-S 1-5 L=2400 mm	50	25/1000	wiązka	0,18	PA-PD-ST-1-07084
ZET-S 2-5 L=2400 mm				0,192	PA-PD-ST-1-07085
ZET-S 1-6 L=2400 mm	60			0,182	PA-PD-ST-1-07086
ZET-S 2-6 L=2400 mm				0,196	PA-PD-ST-1-07087
ZET-S 1-7 L=2400 mm	70			0,187	PA-PD-ST-1-07088
ZET-S 2-7 L=2400 mm				0,204	PA-PD-ST-1-07089
ZET-S 1-8 L=2400 mm	80			0,192	PA-PD-ST-1-07090
ZET-S 2-8 L=2400 mm				0,212	PA-PD-ST-1-07091
ZET-S 1-9 L=2400 mm	90			0,197	PA-PD-ST-1-07092
ZET-S 2-9 L=2400 mm				0,219	PA-PD-ST-1-07093
ZET-S 1-10 L=2400 mm	100	0,202		PA-PD-ST-1-07094	
ZET-S 2-10 L=2400 mm		0,227		PA-PD-ST-1-07095	
ZET-S 1-11 L=2400 mm	110	0,207		PA-PD-ST-1-07096	
ZET-S 2-11 L=2400 mm		0,235		PA-PD-ST-1-07097	
ZET-S 1-12 L=2400 mm	120	0,213		PA-PD-ST-1-07098	
ZET-S 2-12 L=2400 mm		0,242		PA-PD-ST-1-07099	
ZET-S 1-13 L=2400 mm	130	0,218		PA-PD-ST-1-07100	
ZET-S 2-13 L=2400 mm		0,25		PA-PD-ST-1-07101	
ZET-S 1-14 L=2400 mm	140	0,223		PA-PD-ST-1-07108	
ZET-S 2-14 L=2400 mm		0,257		PA-PD-ST-1-07109	
ZET-S 1-15 L=2400 mm	150	0,228		PA-PD-ST-1-07110	
ZET-S 2-15 L=2400 mm		0,265		PA-PD-ST-1-07111	
ZET-S 1-16 L=2400 mm	160	0,233		PA-PD-ST-1-07112	
ZET-S 2-16 L=2400 mm		0,273		PA-PD-ST-1-07113	
ZET-S 1-17 L=2400 mm	170	0,238		PA-PD-ST-1-07114	
ZET-S 2-17 L=2400 mm		0,281		PA-PD-ST-1-07115	
ZET-S 1-18 L=2400 mm	180	0,243		PA-PD-ST-1-07116	
ZET-S 2-18 L=2400 mm		0,288		PA-PD-ST-1-07117	
ZET-S 1-19 L=2400 mm	190	0,249		PA-PD-ST-1-07118	
ZET-S 2-19 L=2400 mm		0,296		PA-PD-ST-1-07119	
ZET-S 1-20 L=2400 mm	200	0,254	PA-PD-ST-1-07120		
ZET-S 2-20 L=2400 mm		0,304	PA-PD-ST-1-07121		
ZET-S 1-21 L=2400 mm	210	0,272	PA-PD-ST-1-07122		
ZET-S 2-21 L=2400 mm		0,311	PA-PD-ST-1-07123		
ZET-S 1-22 L=2400 mm	220	0,278	PA-PD-ST-1-07124		
ZET-S 2-22 L=2400 mm		0,319	PA-PD-ST-1-07125		
ZET-S 1-23 L=2400 mm	230	0,284	PA-PD-ST-1-07126		
ZET-S 2-23 L=2400 mm		0,327	PA-PD-ST-1-07127		
ZET-S 1-24 L=2400 mm	240	0,289	PA-PD-ST-1-07128		
ZET-S 2-24 L=2400 mm		0,335	PA-PD-ST-1-07129		
ZET-S 1-25 L=2400 mm	250	0,295	PA-PD-ST-1-07130		
ZET-S 2-25 L=2400 mm		0,342	PA-PD-ST-1-07131		
ZET-S 1-26 L=2400 mm	260	0,317	PA-PD-ST-1-07132		
ZET-S 2-26 L=2400 mm		0,35	PA-PD-ST-1-07133		
ZET-S 1-27 L=2400 mm	270	0,324	PA-PD-ST-1-07134		
ZET-S 2-27 L=2400 mm		0,357	PA-PD-ST-1-07135		
ZET-S 1-28 L=2400 mm	280	0,33	PA-PD-ST-1-07136		
ZET-S 2-28 L=2400 mm		0,365	PA-PD-ST-1-07137		
ZET-S 1-29 L=2400 mm	290	0,336	PA-PD-ST-1-07138		
ZET-S 2-29 L=2400 mm		0,373	PA-PD-ST-1-07139		
ZET-S 1-30 L=2400 mm	300	0,343	PA-PD-ST-1-07140		
ZET-S 2-30 L=2400 mm		0,381	PA-PD-ST-1-07141		

Tabela nr 2.

2017.09.06/110

Niniejsza karta katalogowa została opracowana przez firmę FORBUILD SA i pozostaje własnością firmy.
Przedruk, kopiowanie oraz udostępnianie karty katalogowej w całości bądź części osobom do których nie jest kierowana, bez pisemnej zgody firmy FORBUILD SA są zabronione.

Podstawa prawna –Dz. U. Nr 24/1994 poz. 83 z późniejszymi zmianami. Ustawa o prawie autorskim i prawach pokrewnych.