

KARTA TECHNICZNA

NAKRĘTKA SZEŚCIOKĄTNA



OPIS PRODUKTU

Nakrętka sześciokątna jest wykonana ze spawalnej stali S355J2C+C. Występuje w trzech typach kompatybilnych ze ściągami B15, B20 i B26,5. Nośność nakrętki jest równa nośności ściagu.

ZASTOSOWANIE

Nakrętka jest stosowana do ściągania ściągów łączących płyty szalunku. Doskonale sprawdza się w miejscach trudnodostępnych. Nakrętkę należy stosować wraz z podkładką dociskową.

DOKUMENTY ODNIESIENIA

- Katalog: *Akcesoria szalunkowe*

SPOSÓB MONTAŻU

Po przełożeniu ściagu przez płytę szalunkową należy nałożyć podkładkę dociskową na pręt (od zewnętrznej strony płyty szalunkowej), a następnie nakręcić na niego nakrętkę za pomocą klucza z mechanizmem zapadkowym lub kluczem nasadowym.

PRZECHOWYWANIE / TRANSPORT

Elementy należy transportować i przechowywać w oryginalnych opakowaniach producenta.

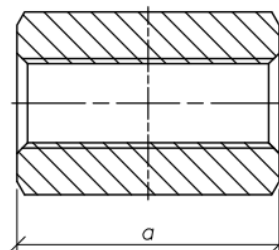
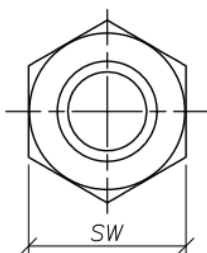
UWAGI

Przy montażu należy przestrzegać BHP na budowie oraz wytycznych producenta.

DANE TECHNICZNO-HANDLOWE

Symbol	Rodzaj gwintu	Wymiary [mm]		Opakowanie [worek/szt.]	Jedn. sprzedaży	Masa [kg/szt.]	Nr. artykułu
		a	SW				
Nakrętka sześciokątna B15 L=90mm	B15	90	30	50	szt.	0,385	AS-DK-SC-0-08820
Nakrętka sześciokątna B15 L=70mm		70		50		0,30	AS-DK-SC-0-00720
Nakrętka sześciokątna B15 L=50mm		50		100		0,215	AS-DK-SC-0-00719
Nakrętka sześciokątna B15 L=25mm	B15*	25	250	0,10		AS-DK-SC-0-00716	
Nakrętka sześciokątna B20 L=60mm	B20	60	36	50		0,50	AS-DK-SC-0-00722
Nakrętka sześciokątna B26,5 L=80mm	B26,5	80	46	25		0,80	AS-DK-SC-0-00727

*Używać tylko jako nakrętki kontrującej



2017.11.06/110

Niniejsza karta katalogowa została opracowana przez firmę FORBUILD SA i pozostaje własnością firmy.
Przedruk, kopiowanie oraz udostępnianie karty katalogowej w całości bądź części osobom do których nie jest kierowana, bez pisemnej zgody firmy FORBUILD SA są zabronione.

Podstawa prawna –Dz. U. Nr 24/1994 poz. 83 z późniejszymi zmianami. Ustawa o prawie autorskim i prawach pokrewnych.