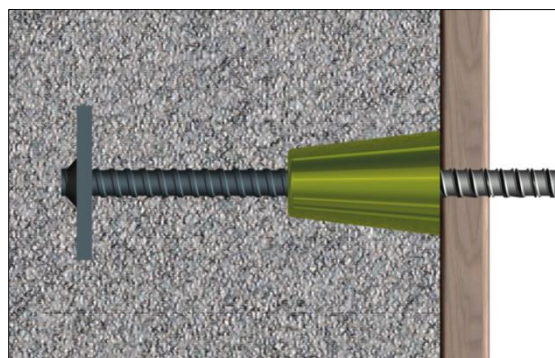
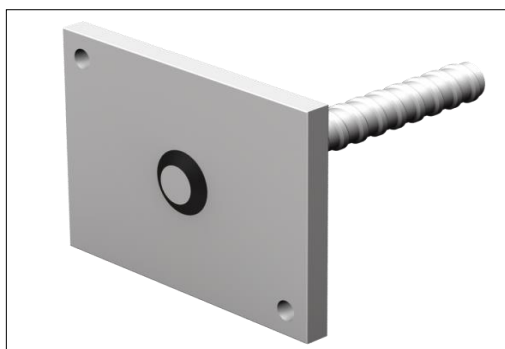


KARTA TECHNICZNA

KOTWA Z PŁYTKĄ



OPIS PRODUKTU

Kotwa z płytką składa się z gwintowanego pręta spawalnego B15 lub B20 oraz płytki stalowej o wymiarach 10×90×120mm lub 10×100×130mm z dwoma otworami montażowymi.

ZASTOSOWANIE

Kotwa z płytką jest stosowana do zakotwień jednostronnych przy stosowaniu szalunków ślizgowych i budowl o małej grubości ściany.

DOKUMENTY ODNIESIENIA

- Katalog: *Akcesoria szalunkowe*

SPOSÓB MONTAŻU

Montaż polega na zamocowaniu do płyty szalunku uchwytu montażowego, do którego przykręcany jest stożek FCB lub FCMB. Stożek należy przykręcić ręcznie do wyczuwalnego oporu. Następnie w stożek wkręca się element kotwiący. Po zakończonym betonowaniu i demontażu szalunków wkręca się uchwyt montażowy, a po osiągnięciu przez beton odpowiedniej wytrzymałości można przystąpić do montażu sprzętu wiszącego. Płytką kotwy powinna znajdować się za pierwszą siatką zbrojenia elementu.

PRZECHOWYWANIE / TRANSPORT

Kotwy z płytką należy transportować w oryginalnych opakowaniach producenta. Przechowywać pod zadaszeniem, aby ochronić produkty przed niekorzystnym działaniem czynników atmosferycznych.

UWAGI

Przy maksymalnej sile następuje zerwanie na pręcie, nie na spawie.

DANE TECHNICZNO-HANDLOWE

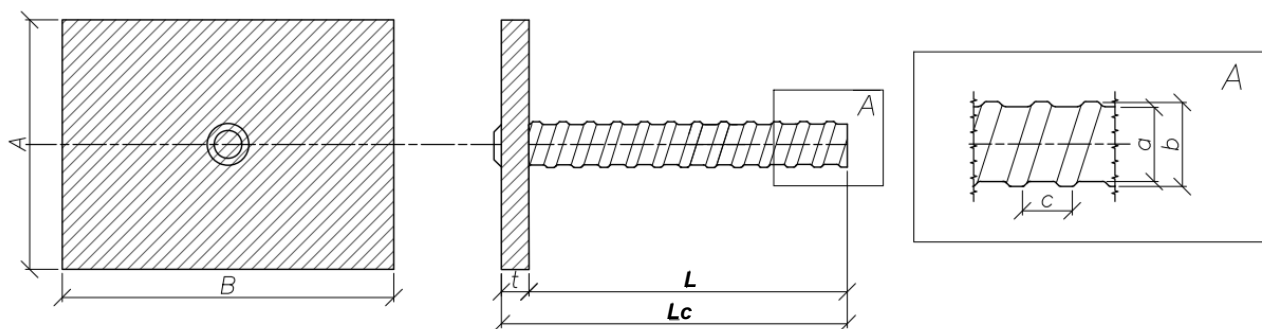
Symbol	Oznaczenie gwint	Opakowanie	Jedn. Sprzedaży	Masa [kg/szt.]	Nr art.
Kotwa z płytką B15 L=100mm	B15	1	szt.	0,97	AS-ZJ-00-1-00846
Kotwa z płytką B15 L=160mm				1,07	AS-ZJ-00-1-00847
Kotwa z płytką B15 L=400mm				1,45	AS-ZJ-00-1-00848
Kotwa z płytką B20 L=160mm	B20			1,50	AS-ZJ-00-1-19748
Kotwa z płytką B20 L=280mm	B20			1,90	AS-ZJ-00-1-00845



FORBUILD

Oznaczenie gwintu	A×B [mm]	t [mm]	Lc [mm]	L [mm]	V _t * [mm]	
B15	90x120	10	120	100	150	
			180	160	210	
			420	400	450	
B20	100x130		185	160	215	
			300	280	330	

*V_t-minimalna głębokość zakotwienia



Symbol	Średnica zewnętrzna a [mm]	Średnica rdzenia b [mm]	Skok gwintu c [mm]	Obciążenie użytkowe [kN]	Siła zrywająca [kN]
B15	17	15	10	90	150
B20	22	20		150	260

Niniejsza karta katalogowa została opracowana przez firmę FORBUILD SA i pozostaje własnością firmy. 2017.08.10/110
Przedruk, kopiowanie oraz udostępnianie karty katalogowej w całości bądź części osobom do których nie jest kierowana, bez pisemnej zgody firmy FORBUILD SA są zabronione.
Podstawa prawna –Dz. U. Nr 24/1994 poz. 83 z późniejszymi zmianami. Ustawa o prawie autorskim i prawach pokrewnych.