

KARTA TECHNICZNA

KOTWA ROZPOROWA B15



OPIS PRODUKTU

Kotwa rozporowa B15 jest wykonana z ocynkowanego metalu. Jej gwint jest kompatybilny ze ściągiem B15. W betonie klasy C20/25 jej nośność wynosi 90kN (głębokość wiercenia min. 20cm)

ZASTOSOWANIE

Kotwa rozporowa B15 służy do jednostronnego zamocowania deskowań do ścian skalnych lub wykonanych z betonu.

DOKUMENTY ODNIESIENIA

- Katalog: *Akcesoria szalunkowe*

SPOSÓB MONTAŻU

Kotwę należy montować w wywierconym wcześniej otworze o średnicy $\Phi 36,5$ - $\Phi 38$ mm. Głębokość wiercenia jest zależna od gęstości skały i w przypadku skał o gęstości ponad 91kg/cm^2 wynosi min. 2m, ponad 68 kg/cm^2 - min. 2,5m a dla skał o gęstości większej niż 45kg/m^2 co najmniej 3m. Po wkręceniu ściągu w kotwę można przystąpić do zamontowania jej w otworze i podwieszania elementów.

PRZECHOWYWANIE / TRANSPORT

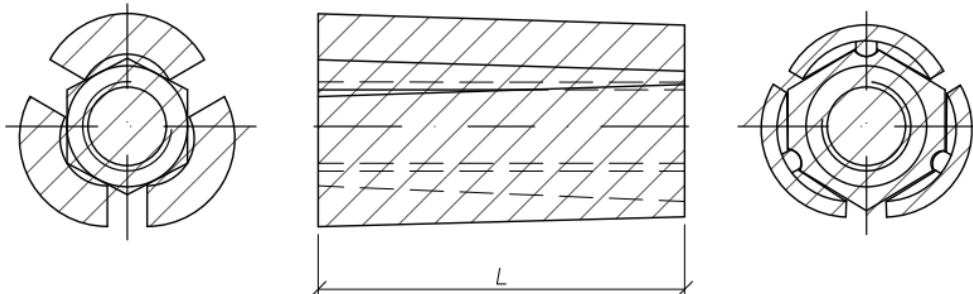
Elementy należy transportować i przechowywać w oryginalnych opakowaniach producenta.

UWAGI

Przy montażu należy przestrzegać BHP na budowie oraz wytycznych producenta.

DANE TECHNICZNO-HANDLOWE

| Symbol | Długość L [mm] | Opakowanie [szt.] | Jedn. sprzedaży | Masa [kg/worek] | Nr art. |
|---------------------|----------------|-------------------|-----------------|-----------------|------------------|
| Kotwa rozporowa B15 | 70 | 50 | szt. | 0,257 | AS-DK-SC-0-00843 |



Niniejsza karta katalogowa została opracowana przez firmę FORBUILD SA i pozostaje własnością firmy.
Przedruk, kopiowanie oraz udostępnianie karty katalogowej w całości bądź części osobom do których nie jest kierowana, bez pisemnej zgody firmy FORBUILD SA są zabronione.
Podstawa prawna –Dz. U. Nr 24/1994 poz. 83 z późniejszymi zmianami. Ustawa o prawie autorskim i prawach pokrewnych.

2017.11.06/110